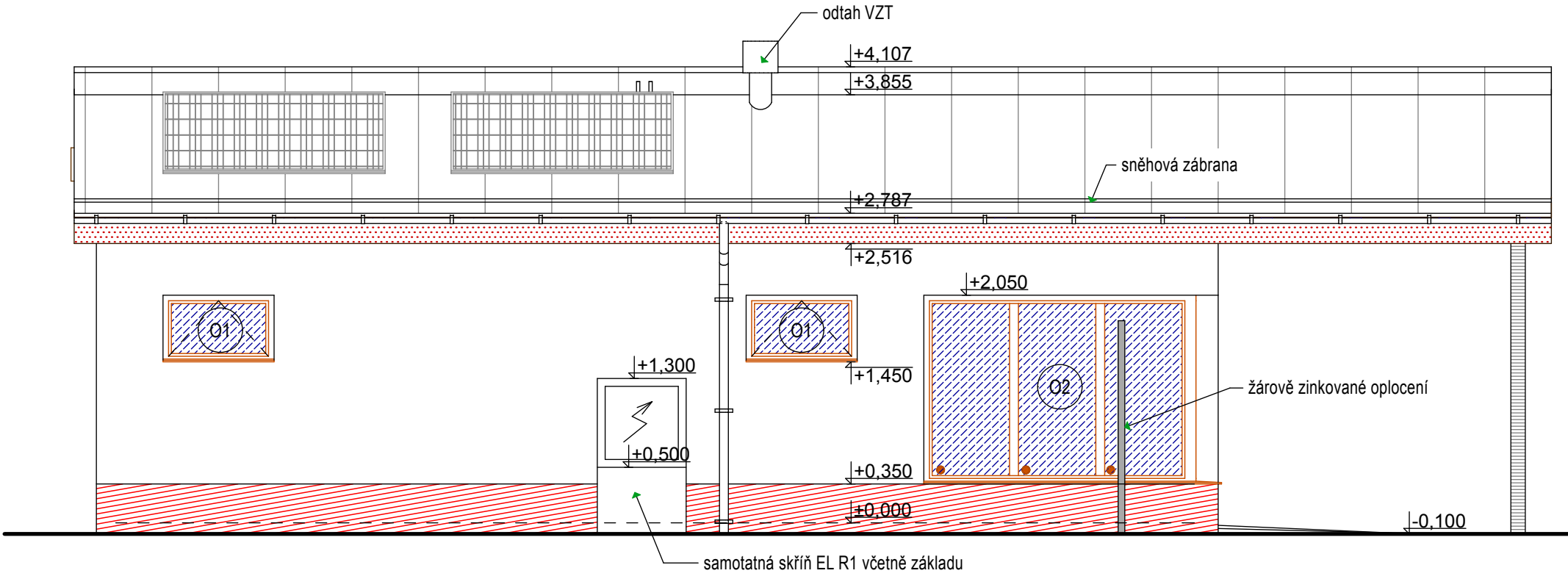
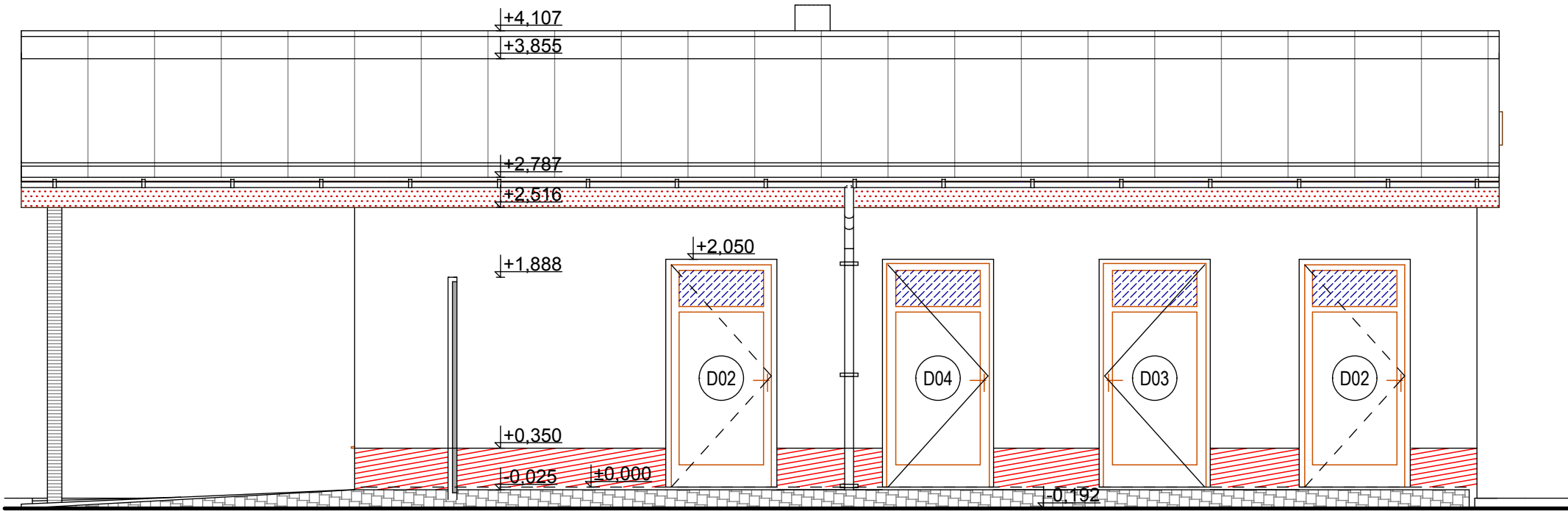


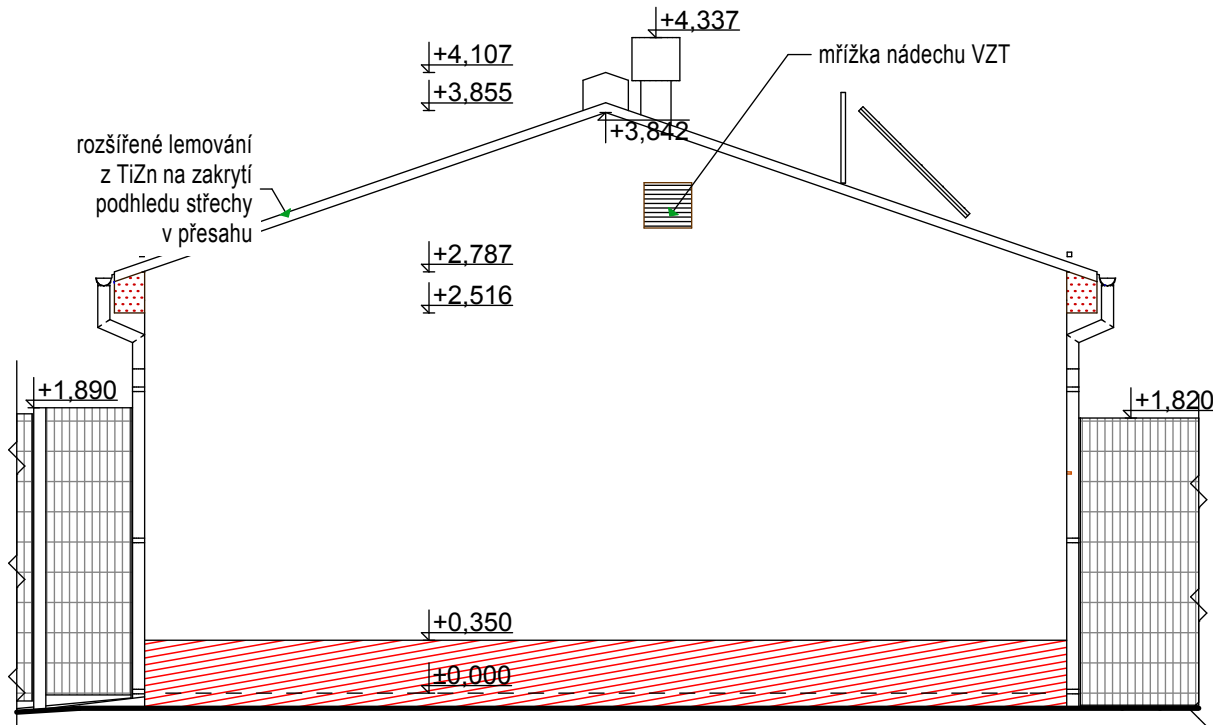
POHLED JIHOVÝCHODNÍ



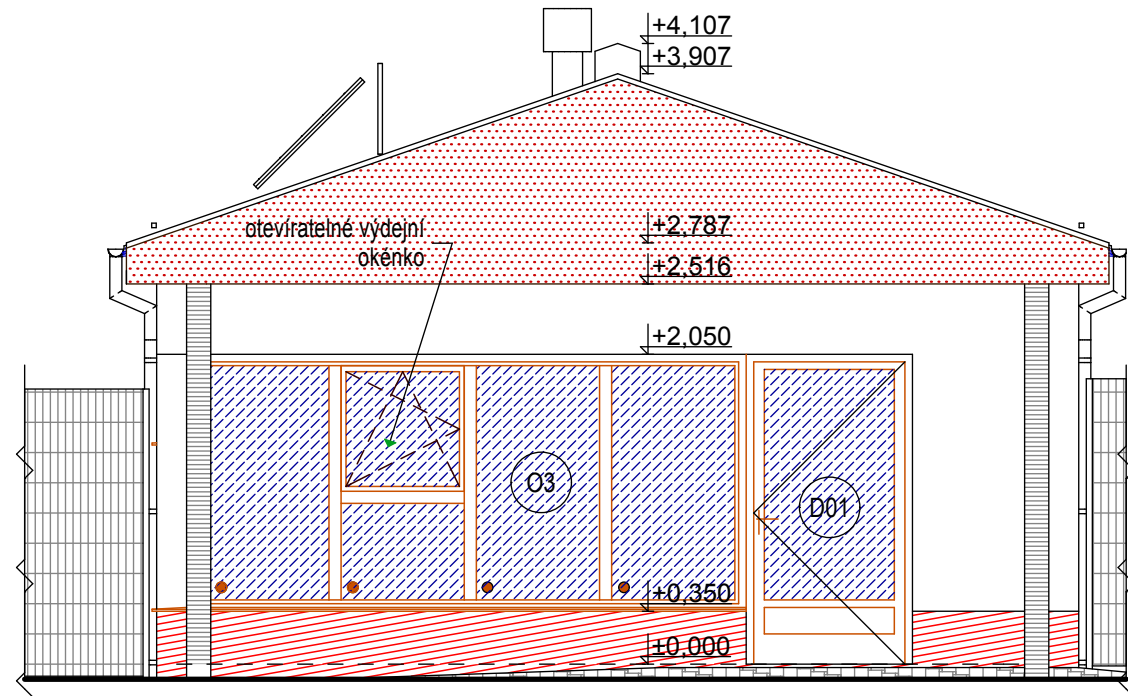
POHLED SEVEROZÁPADNÍ



POHLED JIHOZÁPADNÍ



POHLED SEVEROVÝCHODNÍ



LEGENDA MATERIÁLŮ

VÝPLNĚ OTVORŮ A OSTATNÍ PRVKY
všechny obvodové výplně otvorů plastové s izolačním zasklením, výplně osazené na vnější hranu stěn, vnější parapet TiZn, vnitřní parapet posformingový s nosem

OMÍTKA SVĚTLÁ - ETICS
souvrvství s EPS 100 F, zateplení bude přetaženo přes ostění o min. 30mm, ukončeno Apu - lištou, omítka probarvená silikonová s tl. zrna 1,5mm, barva světle béžová

OMÍTKA TMAVÁ - ETICS
souvrvství s EPS 100 F, kotvené na Cetris desky bednění, omítka probarvená silikonová s tl. zrna 1,5mm, barva tmavě béžová

SOKLOVÁ ČÁST - ETICS
souvrvství s XPS, umělá mozaika v barvě hnědé

NÁTĚR KOVOVÝCH PRVKŮ
bude použito souvrství nátěrů s vysokou trvanlivostí - barva žlutá - dle AD

IZOLAČNÍ TROJSKLO
dveře s úrovní skla pod 850mm budou s výplní bezpečnostní z vnitřní i vnější strany

ZÁMKOVÁ DLAŽBA DVOU BAREV - POCHOZÍ
pouze pro pěší provoz, dlažba vyskládaná do zvoleného vzoru

DOPLNĚNÍ ZÁMKOVÉ DLAŽBY STÁVAJÍCÍ - POCHOZÍ
provedeno ve stejném vzoru a barvě, dodržení původních spádů, pouze pro pěší provoz

STŘEŠNÍ KRYTINA Z TITANZINKOVÉHO PLECHU
min. tloušťka 0,7mm, provedeno z pásů š. max. 670 na dvojitou stojatou drážku

OPLOCENÍ ZE 2D PANELŮ
systémové, žárově zinkované řešení s obdelníkovými sloupky

SOLÁRNÍ KOLEKTORY
upevněny na střeše, včetně nosné konstrukce dodávka ÚT

ODVODNĚNÍ STŘECHY
žláby a svody z TiZn plechu, viz tabulky klempířských výrobků

POZNÁMKY

VEŠKERÉ PRÁCE PROVÁDĚT DLE PLATNÝCH ČSN A TECHNOLOGICKÝCH PRAVIDEL ZA DODRŽENÍ PRAVIDEL BEZPEČNOSTI PRÁCE A OCHRANY ZDRAVÍ PŘI PRÁCI
POKUD DOJDE PŘI PROVÁDĚNÍ PRACÍ K NEJASNOSTEM, ČI NEPŘEDVÍDATELNÝM OKOLNOSTEM, JE NUTNÉ PŘIZVAT PROJEKTANTA K POSOUZENÍ, RESP. UPŘESNĚNÍ POSTUPU PRACÍ
PŘI PROVÁDĚNÍ PRACÍ JE NUTNÉ ZOHLEDNIT STAVEBNÍ ÚPRAVY PROFESÍ.
DEFINITIVNÍ VELIKOST A PODOBA PROSTUPŮ BUDE URČENA V RÁMCI REALIZACE.
OPRACOVÁNÍ KLEMPÍŘSKÝCH PRVKŮ, VIZ ČSN 73 3610 A TECHNICKÉ PODMÍNKY DANÉHO VÝROBCE.
OZNAČENÍ PRVKŮ PSV, VIZ VÝKRESY PŮDORYSŮ A ŘEZŮ.
DEFINITIVNÍ BAREVNOST POVRCHŮ BUDE URČENA AD, DLE PŘEDLOŽENÉHO VZORNÍKU KONKRÉTNÍHO VÝROBCE.



±0,000 = +176,100 m.n.m Bpv
K Hrušovu 2/293, 10203, Praha 10, 281004688 STAVEBNÍ PROJEKCE

INVESTOR	MENDELOVA UNIVERZITA, Zahradnická fakulta Zemědělská 1,61300 Brno	KONTROLOVAL	Ing. Stojan Z.
MÍSTO STAVBY	Lednice, Valtická 331	ODP.PROJEKTANT	Ing. Stojan Z.
STAVBA	Labyrint přírody a ráj zahrad - 1.etapa	VYPRACOVAL	Ing.Marek T.
OBJEKT	Architektonické a stavebně tech. řešení	ZAKÁZKOVÉ ČÍSLO	214-13/PP
VÝKRES	Pohledy na objekt	STUP.DOKUMENTACE	PP
		DATUM – FORMÁT	09/2014
		MĚŘÍTKO VÝKRESU	1:50
		ČÁST DOKUMENTACE	C.PRÍLOHY
		D.04.1	07